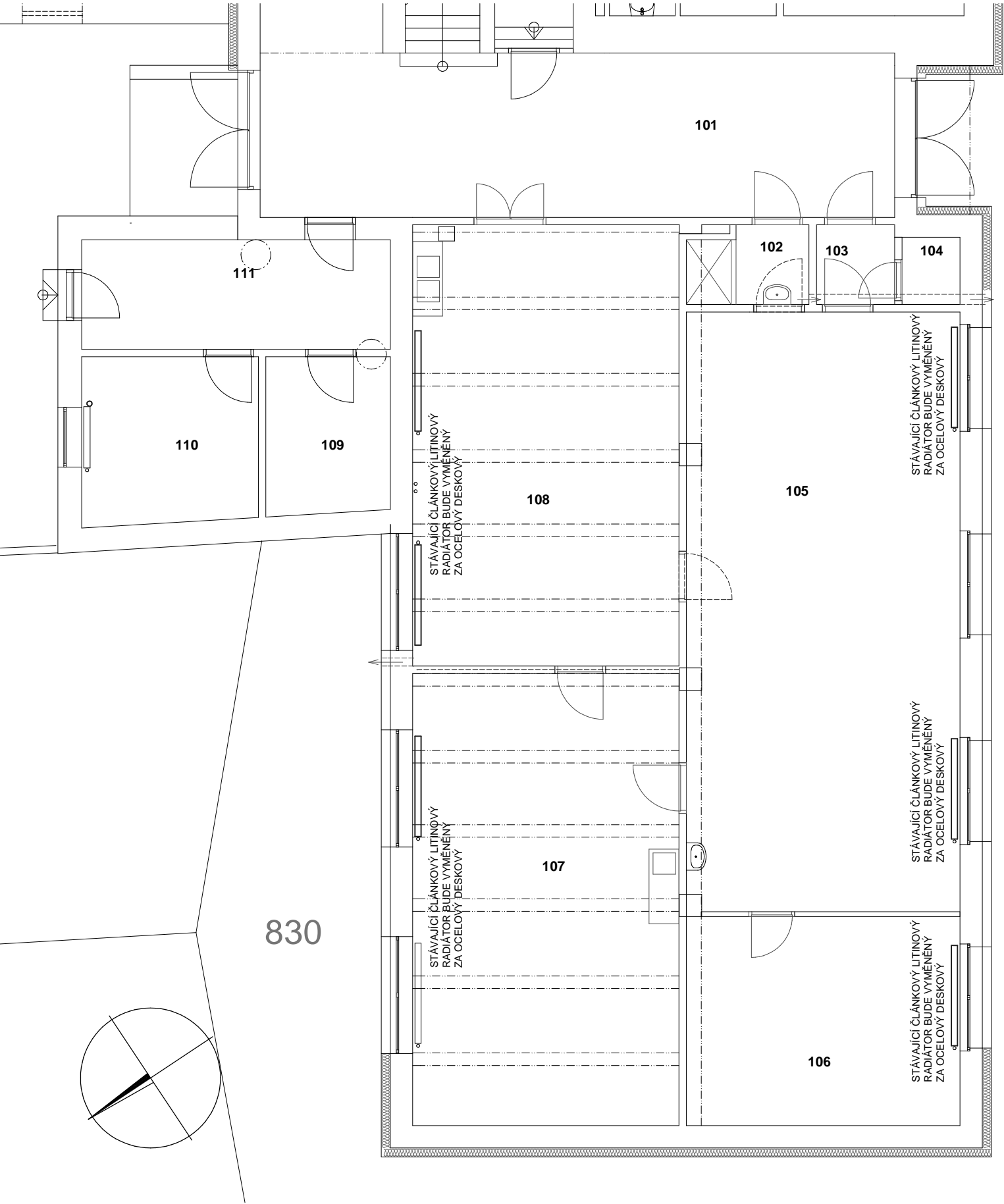


1. NADZEMNÍ PODLAŽÍ_VYTÁPĚNÍ



VÝPIS MÍSTNOSTÍ 1.NP

OZNAČENÍ	ÚČEL MÍSTNOSTI	PLOCHA V m2	PODLAHOVÁ KRYTINA
101	CHODBA - PRŮJEZD	52,21	KERAMICKÁ DLAŽBA - NOVÁ
102	UMÝVÁRNA	4,46	KERAMICKÁ DLAŽBA - NOVÁ
103	PŘEDSÍŇKA	3,26	KERAMICKÁ DLAŽBA - NOVÁ
104	SKLAD	1,97	KERAMICKÁ DLAŽBA - NOVÁ
105	UČEBNA	66,31	PVC, STĚRKA - NOVÉ
106	SKLAD STAVEBNÍCH MATERIÁLŮ	23,05	KERAMICKÁ DLAŽBA - NOVÁ
107	LABORATOŘ	51,81	PVC, STĚRKA - NOVÉ
108	DÍLNA (PRAXE)	48,24	KERAMICKÁ DLAŽBA - NOVÁ
109	SKLAD	9,68	KERAMICKÁ DLAŽBA - STÁV.
110	DÍLNA	12,88	KERAMICKÁ DLAŽBA - STÁV.
111	CHODBA	14,10	KERAMICKÁ DLAŽBA - STÁV.

POZN.:

STÁVAJÍCÍ ČLÁNKOVÁ LITINOVÁ TĚLESA BUDOU NAHRAZENA DESKOVÝMI OCELOVÝMI RADIÁTORY (NA STEJNÉM MÍSTĚ, SE STEJNÝM TEP. VÝKONEM S UPRVENÝM NAPOJENÍM NA STÁVAJÍCÍ ROZVODY)

POZN.:
UVEDENÉ VÝROBKY S OBCHODNÍMI NÁZVY JSOU JEN REFERENČNÍ, MOHOU BÝT NAHRAZENY OBDOBNÝMI VÝROBKY SE STEJNÝMI TECHNICKÝMI PARAMETRY

+0,000 = ČISTÁ PODLAHA 1.NP

ZODP. PROJEKTANT: Ing. David Horáček		<div>ARCHIN</div> <div>PROJEKČNÍ KANCELÁŘ</div> <div>STŘED 2577, MĚLNÍK, 276 01</div> <div>TEL: +420 775 617 787 WWW.ARCHIN.CZ</div>	
ARCH. NÁVRH: .			
VYPRACOVAL: Ing. David Horáček			
ST. ÚŘAD: Mělník		OB. ÚŘAD: Mělník	
INVESTOR : Střední průmyslová škola stavební, Mělník, Českokobratrská 386		FORMÁT:	
"STAVEBNÍ ÚPRAVY STŘEDNÍ PRŮMYSLOVÉ ŠKOLY STAVEBNÍ - PODPORA PROFESNÍHO ROZVOJE SPŠS MĚLNÍK" Českokobratrská 386, Mělník, 276 01 parc.č. St. 835/1		DATUM: 11/2022	
		ÚČEL: DPS	
		MĚŘÍTKO: 1:100	
		Č.ZAK.: .../2022	
		ČÁST: D 1.4 VYTÁPĚNÍ	
OBSAH:		Č.KOPIE:	
VYTÁPĚNÍ - 1. NP		Č.VÝKRESU: D 1.4.02	